
WIR TRANSPORTIEREN ZUKUNFT



WILLKOMMEN BEI KRONE

Unser mittlerweile über vier Generationen währender Erfolg basiert auf Vertrauen. Vertrauen, das Sie uns entgegenbringen. Dafür sind wir dankbar. Unser Motor und Antrieb ist und bleibt Ihre Zufriedenheit – in allen Bereichen, die unsere Unternehmensgruppe bedient. Deshalb setzen wir traditionell auf den partnerschaftlichen Austausch mit Ihnen.

KRONE steht seit jeher für Stabilität und Qualität ebenso wie für Innovation. Gemeinsam mit Ihnen wollen wir neue Wege in unsere Zukunft beschreiten. Um unsere Produkte und Services an den zukunftsweisenden Megatrends „Digitalisierung, Automatisierung, Nachhaltigkeit und Elektrifizierung“ auszurichten, eröffnen wir deshalb mit unserer Nachhaltigkeitsstrategie ein neues Kapitel.

Gerade in diesen besonders herausfordernden Zeiten unterstreiche ich unser Leistungsversprechen als Familienunternehmen: KRONE bleibt als feste Größe in der Nutzfahrzeugbranche in jeder Hinsicht beweglich, damit auch Sie es bleiben.

Ihr

Bernard Krone



Bernard Krone (Dipl.-Kfm.)
Aufsichtsratsvorsitzender der
Bernard Krone Holding SE & Co. KG

INHALT



06 
Die Unternehmensgeschichte

10 
Das KRONE Trailer-Programm

12 
Produktionsstandorte/Vertrieb

14 
Die KRONE Nutzfahrzeug Gruppe

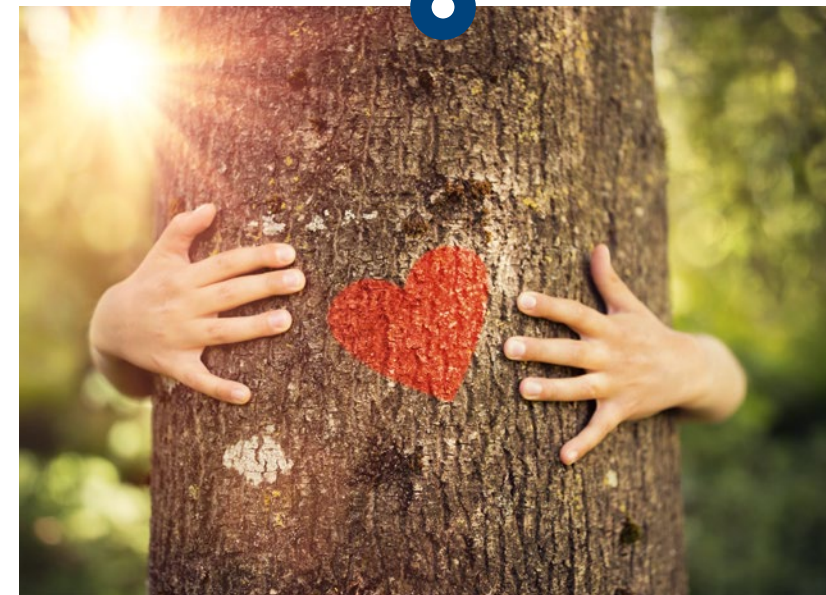
16 
Qualität und Produktion

20 
KRONE
Oberflächenzentrum

22 
Automatisierte
Komponentenfertigung

24 
Mitarbeiter und Ausbildung

26 
Philosophie und
Nachhaltigkeit





28 
Innovationen

64 

Weitere intelligente
Transportlösungen

66 
Services



PRODUKTÜBERBLICK

34    
Pritschensattelaufleger

52 
Container-Chassis

44 
Kühlsattelaufleger

56 
Wechselsysteme

48 
Trockenfrachtsattelaufleger

60 
Lang-LKW

DIE UNTERNEHMENSGESCHICHTE.



1906

Gründung einer Schmiede durch Bernhard Krone, hier mit seiner Frau Anna und den Kindern Bernhard, Heinrich und Katharina.



1948

Kontinuierliches Wachstum des Unternehmens in der Landtechnik-Branche, für die es unter anderem landwirtschaftliche Anhänger entwickelt.



1971

Am Produktionsstandort Werlte beginnt die Herstellung von Nutzfahrzeugen.



1973

Premiere für den Coil Liner. Der erste Trailer mit spezieller Mulde für den sicheren Transport von Stahlrollen.



1981

Entwicklung der Kurzkuppelung, dank der sich die Transportkapazität deutlich vergrößert.



1990

KRONE präsentiert als erster Hersteller einen Mega Trailer mit 3.000 mm lichter Innenhöhe.



1997

Weltweit erster Trailer-Hersteller, der das KTL plus Pulver-Verfahren zum Langzeitschutz gegen Rost einführt.



1999

Sicherer, wirtschaftlicher, leiser: Mit dem innovativen Safe Liner werden neue Maßstäbe für die Transportbranche gesetzt.



2000

Mit dem Multi Safe System wird ein Ladungssicherungssystem eingeführt, das in der Folgezeit ausgebaut wird und viele internationale Auszeichnungen erhält.



2004

Der Euro Combi setzt neue Akzente in der Diskussion über den kraftstoffeffizienten Güterfernverkehr.



2006

Die Maschinenfabrik feiert ihr 100-jähriges Bestehen und das Fahrzeugwerk die Eröffnung des großen TrailerForums in Werlte.



2008

Mit dem innovativen Profi Liner ECO entwickelt KRONE einen aerodynamischen Auflieger, der auf vorbildliche Weise den Kraftstoffverbrauch und damit auch den CO₂-Ausstoß reduziert.



2010

Stabübergabe im Hause KRONE. Dr. Bernard Krone übergibt die Unternehmensführung an seinen Sohn Bernard.



2012

Mit der Aero Liner-Projektstudie verfolgt KRONE das Thema energieeffizienter Trailer konsequent weiter.



2013

Mit der Eröffnung der KRONE Doğu Trailer-Fabrik in Tire (Türkei) geht eine der modernsten Trailerfabriken an den Start. Zielmärkte sind die Türkei, der Nahe Osten, Zentralasien sowie Afrika.



2014

Nach Übernahme der gigant Trenkamp & Gehle Achsenfabrik in 2013 präsentiert KRONE mit der KRONE Trailer Achse die erste eigene Achse.



2016

Die Verschmelzung von KRONE und BRÜGGEN zur KRONE Nutzfahrzeug Gruppe bildet die Basis für weiteres internationales, nachhaltiges und profitables Wachstum.



2017

Inbetriebnahme des neuen 8.500 m² großen Ersatzteil-distributions-Zentrums in Herzlake.



2018

Das KRONE Oberflächenzentrum setzt einen weiteren Meilenstein in der Firmengeschichte und wird für vorbildliche Nachhaltigkeit ausgezeichnet.



2019

Die KRONE Nutzfahrzeug Gruppe übernimmt 100 % der Anteile der niederländischen Knapen-Gruppe. Knapen ist europäischer Marktführer bei Schubbodenanhängern.



2021

Das KRONE Validierungszentrum Future Lab in Lingen wird offiziell eingeweiht; hier werden Maschinen, Trailer und Komponenten getestet.



2022

Der innovative KRONE eTrailer mit leistungsstarker elektrischer Achse ermöglicht eine CO₂-Reduzierung um 20 bis 40 Prozent.



**BEI KRONE HAT
AUCH DIE ZUKUNFT
TRADITION.**



Vorbildliche Produktqualität zum fairen Preis, außerordentliche Innovationskraft, ausgewiesene Dienstleistungsmentalität und gelebte Kundennähe – diese Merkmale kennzeichnen die Erfolgsgeschichte des Familienunternehmens KRONE.

Wie alles begann: 1906 erbten der Schmiedemeister Bernhard Krone und seine Frau Anna eine kleine Landwirtschaft und ein Gasthaus im emsländischen Spelle. Deshalb verließen sie ihren Wohnsitz in Ochtrup, wo Bernhard Krone schon seit 1897 als selbstständiger Schmied tätig war, und zogen nach Spelle. Während sich Anna Krone um die kleine Land- und Gastwirtschaft kümmerte, baute Bernhard Krone in Spelle eine Dorfschmiede auf. Sein handwerkliches Geschick sprach sich schnell herum, und so gehörten bald nicht nur Bauern aus Spelle, sondern auch aus den Nachbarorten zu seinen Kunden.

Auch die zweite Generation bewies großes Geschick, legte eine immense Innovationskraft an den Tag und präsentierte schnell eigene Konstruktionen. Zwischenzeitlich war die Auftragslage so angewachsen, dass sie die Kapazitäten der Speller Fabrik sprengte. 1963 erwarb das Unternehmen deshalb in Werlte ein Grundstück, auf dem ein Zweigwerk entstand. Hier nahm KRONE zunächst die Produktion von landwirtschaftlichen Anhängern, Plattformwagen und Kippanhängern auf. Aufgrund rückläufiger Verkäufe landwirtschaftlicher Anhänger fiel 1970 der Entschluss, die Produktion im Werk Werlte auf Anhänger und Auflieger für den Straßengütertransport umzustellen. Produktionskompetenz und Einkaufs-Know-how für Anhänger waren vorhanden, gleichzeitig boomte der Markt für Fahrzeuge und Transportbehälter für den Straßentransport. So entstand das zweite Standbein der KRONE Gruppe – die Nutzfahrzeugproduktion.

Inzwischen hat die vierte Generation die Unternehmensführung übernommen, aber die KRONE Werte stehen weiterhin unverrückbar fest: der Kunde, die Mitarbeiter, die Gesellschaft.

FÜR JEDE ANFORDERUNG DEN RICHTIGEN TRAILER



KRONE bietet optimale Lösungen für alle Anforderungen des Transportwesens mit Trailern, die in puncto Innovation und Qualität Maßstäbe setzen. Die einfache und sichere Handhabung, die geprüften Baukomponenten, die erstklassige Verarbeitung sowie der Langzeitschutz durch die KTL-plus-Pulver-Beschichtung machen KRONE Fahrzeuge zu einer Investition, die sich auf jeden Fall rechnet.

Die wichtigsten Segmente im Straßengütertransport deckt KRONE mit seiner „Liner“-Familie ab: dem Allroundtalent Pritschensattelaufleger Profi Liner, den Spezialisten Mega Liner, Paper Liner und Coil Liner, dem Kühlteltelaufleger Cool Liner, dem Trockenfrachtsattelaufleger Dry Liner sowie dem Container-Chassis Box Liner. Allen Baureihen ist gemeinsam, dass sie dank des ausgeklügelten Baukastensystems in zahlreichen praxisgerechten Varianten konfiguriert werden können.

Diese Vielfalt gilt auch für die KRONE Lang-LKW sowie die Load Carrier-Anhänger und -Aufbauten. Als Marktführer bei den Wechselsystemen bietet KRONE zudem mit dem Carrier System ein umfangreiches Programm an Wechselanhängern, Wechselkoffern und Wechselpritschen.

KRONE entwickelt sein Angebot kontinuierlich im Hinblick auf die Megatrends Nachhaltigkeit, Digitalisierung, Automatisierung und Elektrifizierung weiter. Die innovativen Trailer-Technologien reichen von elektrifizierten eTrailern, die CO₂-Emissionen signifikant reduzieren, über künstliche Intelligenz in den immer vielfältigeren KRONE Telematiklösungen bis zur Automatisierung von Ladeprozessen im Containerverkehr mit dem KRONE Box Liner Automatic.



WURZELN IM EMSLAND – IN DER WELT ZU HAUSE.

**PRODUKTIONS-
STAND-
ORTE:**

- Deutschland
Werthe
Herzlake
Lübtheen
Dinklage
- Niederlande
Deurne
- Türkei
Tire

**VER-
TRIEBS-
STAND-
ORTE:**

- Deutschland
- Niederlande
- Belgien
- Luxemburg
- Großbritannien
- Irland
- Schweiz
- Dänemark

- Norwegen
- Schweden
- Finnland
- Frankreich
- Spanien
- Portugal
- Schweiz
- Österreich

- Italien
- Tschechien
- Polen
- Slowakei
- Slowenien
- Kroatien
- Rumänien
- Serbien



Aktuell sind im KRONE Nutzfahrzeugteam rund 3.000 Menschen beschäftigt – von der Auftragsabwicklung bis zum 360° Trailer Service. Alle verfolgen das gemeinsame Ziel der KRONE Nutzfahrzeug Gruppe: „Qualitativ hochwertige Fahrzeuge für unsere Kunden – damit Sie mit uns zufrieden sind“.



Bosnien und
Herzegowina
Montenegro
Albanien
Mazedonien
Bulgarien
Griechenland
Ungarn

Türkei
Ukraine
Belarus
Kasachstan
Usbekistan
Russland
Israel
Saudi Arabien

Marokko
Algerien
Chile
Südkorea



KRONE produziert heute in fünf Werken Nutzfahrzeuge sowie Komponenten für KRONE Fahrzeuge. Seit dem Zusammenschluss mit der BRÜGGEN Gruppe fertigt KRONE an vier Standorten in Deutschland sowie im türkischen Tire (bei Izmir).

Das Emsland ist die Heimat des Unternehmens KRONE. Zwei der Fahrzeugwerke liegen in Werlte und Herzlake; am Hauptsitz in Werlte werden sämtliche Pritschensattelaufleger, Anhänger, Aufbauten und Chassis hergestellt. In Herzlake, rund 30 km entfernt, produziert KRONE Wechselbehälter, die Trockenfrachtsattelaufleger Dry Liner sowie Spezialfahrzeuge für den Kurier-Express-Paketdienst (KEP). Ebenfalls in Niedersachsen liegt Dinklage; an diesem Standort wird die KRONE Trailer Achse gefertigt. KRONE Cool Liner für temperaturgeführte Transporte werden am Standort Lübtheen (Mecklenburg-Vorpommern) gebaut. Darüber hinaus läuft seit 2013 die Produktion im Werk Tire in der Türkei. An diesem Standort entstehen Fahrzeuge der Bauweisen Profi Liner, Mega Liner und Box Liner, vorwiegend für den türkischen Markt und die Anrainerstaaten. Seit 2019 ist auch der niederländische Hersteller Knapen Trailers, europäischer Marktführer bei Schubboden-Anhängern, Teil der KRONE Nutzfahrzeug Gruppe.

Neben der hochmodernen Produktion setzt KRONE auf starke Vertriebs-teams, die engen Kontakt zu den Kunden pflegen. In einigen Ländern ist KRONE mit eigenen Tochtergesellschaften aktiv und hat sich so in den vergangenen Jahren von Skandinavien und Benelux über Ungarn und Türkei bis Kasachstan strategisch aufgestellt. In anderen Märkten setzt KRONE auf die Kompetenz professioneller Partner, die ebenso wie KRONE Kundennähe und Zuverlässigkeit leben.

DIE KRONE NUTZFAHRZEUG GRUPPE.

Das Ganze im Blick – diese Strategie setzt KRONE seit Jahren konsequent um und hat sich im Nutzfahrzeubereich entsprechend aufgestellt. Mit der Gründung der KRONE Nutzfahrzeug-Gruppe ist KRONE bestens für künftige Herausforderungen positioniert.

Anfang 2016 wurden unter dem Dach der neuen KRONE Nutzfahrzeug Gruppe die Fahrzeugwerk Bernard Krone GmbH und die BRÜGGEN Fahrzeugwerke und Service-Gesellschaften miteinander verschmolzen. Da es in der Familie des langjährigen Kompetenzpartners BRÜGGEN keinen Unternehmensnachfolger gab, hatten sich die Familien Brüggens und Krone gemeinschaftlich für die Verschmelzung der Unternehmen entschieden. Auch die bisherigen KRONE Tochtergesellschaften wie die GIGANT Achsen, KRONE Used, das Trailerwerk in der Türkei und die verschiedenen ausländischen Ver-

triebsgesellschaften wurden in die KRONE Nutzfahrzeug Gruppe integriert. Die Marken KRONE, BRÜGGEN und GIGANT bleiben unverändert bestehen; in der Entwicklung, Produktion und beim Einkauf werden Synergien genutzt, um noch effizienter zu sein. Im Zuge des neuen Bündnisses wurden die Unternehmen konsequent und strategisch zusammengeführt, sodass heute überall mit der gleichen Produktarchitektur, der gleichen Organisationsstruktur, den gleichen Prozessen und mit einem einheitlichen IT-System gearbeitet wird. Damit legte die KRONE Nutzfahrzeug Gruppe die Basis für weiteres internationales, nachhaltiges und profitables Wachstum in einem stetig härter werdenden Wettbewerbsumfeld. Ende 2021 lief bei KRONE das einmillionste Fahrgestell vom Band. Die KRONE Nutzfahrzeug Gruppe firmiert unter KRONE Commercial Vehicle SE; der Sitz des Unternehmens liegt im emsländischen Werlte.





Herzlake (Deutschland),
Trockenfrachtsattelaufleger, Wechselsysteme, Festaufbauten



Lübtheen (Deutschland),
Kühlsattelaufleger



Werlte (Deutschland),
Pritschensattelaufleger, Anhänger,
Container-Chassis



Dinklage (Deutschland),
Krone Trailer Achse



Deurne (Niederlande),
KNAPEN Schubbodentrailer



Tire (Türkei),
Pritschensattelaufleger, Container-Chassis





**TRADITION
PLUS
INNOVATION.**



Seit mehr als 110 Jahren stehen Qualität und Innovation im Vordergrund der KRONE Unternehmensphilosophie. Auch heute ist dieser Ansatz konsequent verankert. KRONE setzt stets auf eine robuste, praktische und effiziente Ausstattung aller Produktlinien und bietet einen umfassenden Service rund um den Trailer.

Robust und rentabel

KRONE Trailer stehen für solide Schweißverfahren und eine stabile Ausstattung. Im Transportalltag beweisen sie sich täglich durch ihre praktische Handhabung und ihre Ladeeffizienz. Das Gesamtergebnis: maximale Wirtschaftlichkeit bei minimalen Kosten.

„All-in-KRONE“ – alles aus einer Hand

Im „All-in-KRONE“-Trailer werden zahlreiche Eigenmarken-Komponenten eingesetzt, die hohe Qualität mit einem günstigen Preis-Leistungs-Verhältnis verbinden. Die Palette reicht von den KRONE Trailer-Achsen aus dem GIGANT Werk Dinklage über die KRONE Easy Rider Trailerreifen bis zu den KRONE LED-Heckleuchten. Da alle Teile mit einer KRONE Referenznummer versehen sind, kann KRONE bei allen Fragen rund um Service, Wartung und Ersatzteile noch schneller zur Seite stehen.

Erstklassige Ausstattung, europaweite Sicherheit

Zur Wahl steht entweder eine Ausstattung mit KRONE Parts oder die Einbindung von Komponenten anderer Hersteller. In jedem Fall fertigt KRONE einen Trailer mit erstklassiger Ausstattung und der Sicherheit, dass auf ein europaweites Servicenetz zurückgegriffen werden kann. Denn der KRONE Qualitätsanspruch hört nicht bei den Trailern auf: KRONE versteht sich als jederzeit zuverlässiger Dienstleister rund um den Trailer. So sind die begleitenden Serviceleistungen alle maßgeschneidert an die jeweiligen Bedürfnisse anpassbar.

Geprüfte Baukomponenten, erstklassige Verarbeitung, der Langzeitschutz durch KTL plus Pulver sowie die einfache und sichere Handhabung machen KRONE Fahrzeuge zu einer Investition, die sich auf jeden Fall rechnet.



Für KRONE sprechen viele gute Gründe. KRONE setzt auf höchste Produkt- und Service-Qualität, um die Performance von Transport- und Logistikunternehmen signifikant zu steigern.

Garantierter Werterhalt

KRONE Trailer werden mit der derzeit bestmöglichen Beschichtung ausgeliefert. Die KRONE Chassis zeichnen sich durch höchste Steinschlagfestigkeit und besten Korrosionsschutz aus, sind wertbeständig und langlebig.

Stabiles Chassis

Die geschweißten Chassis der KRONE Trailer sind den Anforderungen des rauen Transportalltags gewachsen. Sie sind extrem robust und außergewöhnlich belastbar, ob auf ruppigen Transportwegen oder während der Be- und Entladung.

Ladungssicherung leicht gemacht

Mit dem KRONE Multi Safe System steht eine zertifizierte, preisgekrönte Sicherung für Ladungen aller Art zur Verfügung. Alle Anforderungen an die Transportsicherheit lassen sich so lösen – flexibel, praktikabel und zuverlässig.

KRONE Trailer Achse

Zu einem fairen Preis: Die hochwertige, wartungsarme und höchst zuverlässige KRONE Trailer Achse ist häufig die erste Wahl. Selbstverständlich sind auch die bewährten Serienkomponenten von anderen Qualitätsherstellern verfügbar.

KRONE 360° Trailer Service

Ein KRONE Trailer mit seiner exzellenten Ausstattung ist immer eine gute Wahl. Nicht zuletzt in der Gewissheit, dass im Servicefall immer und überall das richtige Ersatzteil erhältlich ist.



KRONE TRAILER. STARKE ARGUMENTE.



BENCHMARK FÜR UMWELTSCHUTZ.

Die KRONE Qualität basiert auf tauchlackierten und pulverbeschichteten Fahrgeräten in Pkw-Serienqualität – wertbeständig, langlebig und mit bestem Korrosionsschutz. Gleichzeitig steht die Produktion in Werlte für Nachhaltigkeit durch verantwortungsvollen Umgang mit Energie und Ressourcen.

Das neue Oberflächenzentrum (OFZ) ist das Herz der KRONE Qualitätsinitiative und gleichzeitig die größte Einzelinvestition der Unternehmensgruppe. Am Standort Werlte wurden über 40 Mio. Euro in eine neue Halle mit 16.500 Quadratmetern sowie in die nahezu vollautomatisierte Anlagentechnik investiert. Chassis werden hier kathodisch tauchlackiert und pulverbeschichtet.

Nachhaltigkeit großgeschrieben: Das KRONE Oberflächenzentrum in Werlte ist von der Deutschen Energie Agentur (dena) als Leuchtturmprojekt ausgezeichnet worden.



Durch das hochmoderne Verfahren sind die Trailer maximal vor Umwelteinflüssen geschützt und bieten besten Korrosionsschutz. KRONE Trailer sind nach modernsten Anforderungen witterungsresistent und langlebig. Die neue Oberflächenversiegelung gewährt eine herausstechende Wertbeständigkeit und steht bei unseren Kunden für hohen Investitionsschutz. Die eingesetzten Technologien bedienen zudem höchste Ansprüche an Energieeffizienz und Umweltschutz. Pro produziertem Fahrgestell reduziert sich der CO₂-Ausstoß um mehr als 30 Prozent. Zugleich werden jährlich 12,6 Mio. kWh Strom gespart. Das nach DIN ISO 50001 zertifizierte Umwelt-Managementsystem überwacht das Einhalten der strengen Vorgaben. Die Deutsche Energie Agentur (dena) zeichnete das OFZ 2018 als Leuchtturmprojekt mit Vorbildcharakter für die energieeffiziente Nutzung der Abwärme aus.





Die Komponentenfertigung Herzlake ist mit mehr als 30 Robotern ausgestattet. In der automatisierten Anlage werden verschiedene Schweiß- und Klebverfahren kombiniert.

Wiederholgenauigkeit sichert Qualität

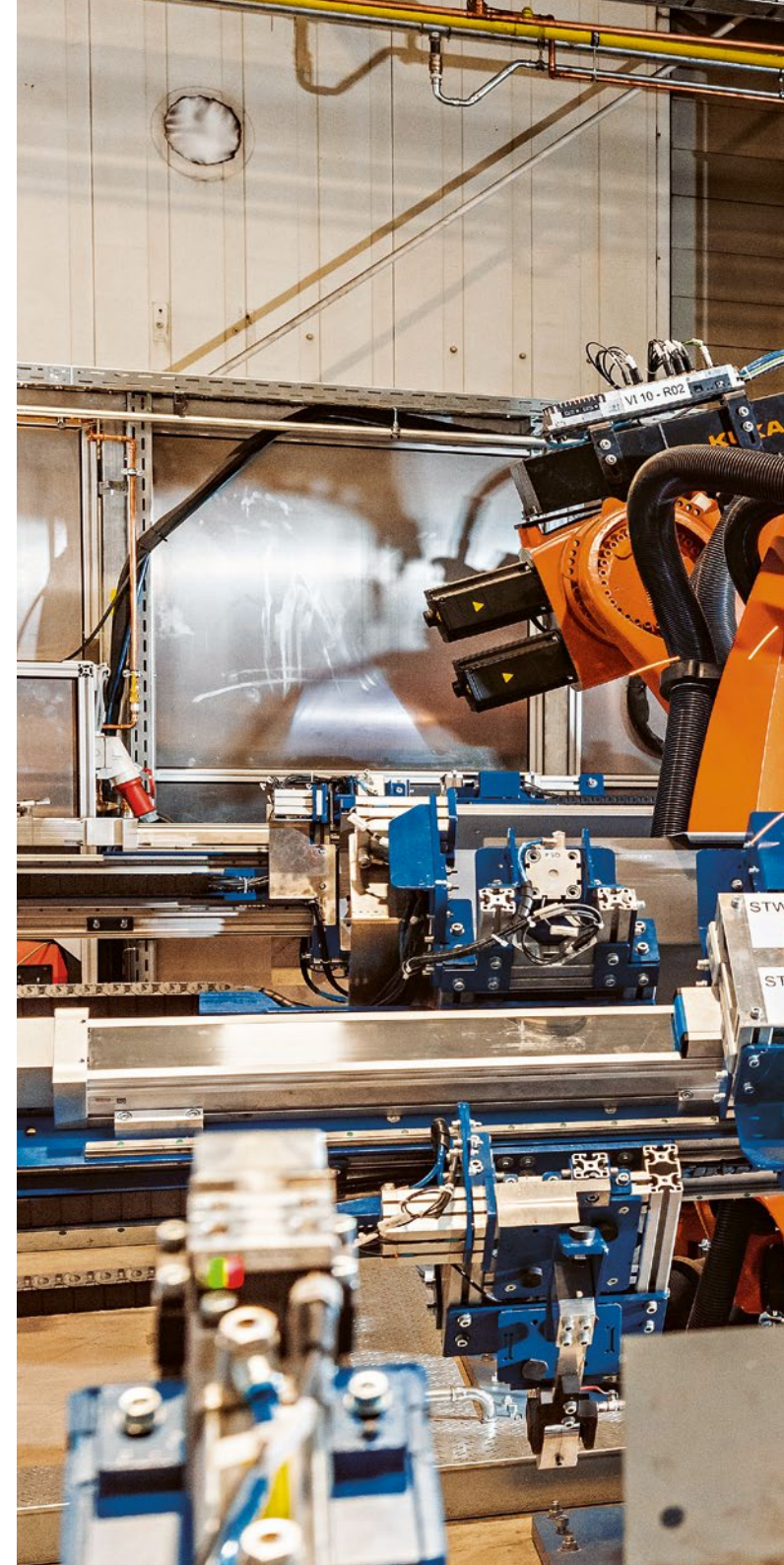
Der hohe Automatisierungsgrad geht mit einer effizienteren Produktion einher. Die Roboter arbeiten präzise, wiederholgenau und sicher. So fertigt KRONE mit modernsten Verfahren und intelligenter Robotertechnologie robuste und gleichzeitig leichte Komponenten.

Leichtere Komponenten, mehr Nutzlast

Ob Stirnwände und Hecktüren für Kühl- und Pritschensattelaufleger, Bordwände, Mittel- und Eckrungen oder Ladungssicherungselemente: Alle Komponenten fertigt KRONE in höchster Qualität, dabei so leicht wie möglich. Das reduziert das Eigengewicht der Fahrzeuge, um mehr Nutzlast zu schaffen.

Alles aus einer Hand

Getreu dem Motto „alles aus einer Hand“ hat KRONE sich als eigener Lieferant positioniert und in den Standort Herzlake seit der Verschmelzung mit der BRÜGGEN Unternehmensgruppe im Jahr 2016 kontinuierlich investiert. Das Portfolio umfasst Wechselkoffer, Wechselpritschen, Trockenfrachtsattelaufleger und Festaufbauten sowie KEP-Fahrzeuge für Kurier-, Express- und Paketdienste. Die Ausstattung der Wechselkoffer reicht von gesickten, glatten, Plywood- oder Carbofont-Wänden bis hin zu einseitig offenen Koffern. Teleskopstützbeine, Doppelstockeinrichtung und Rolltor sind frei wählbar. Planenboxen mit diversen Baulängen, Abstellhöhen, Dach- und Wandsystemen ergänzen das Programm.



FABRIK DER ZUKUNFT.

Die hohen Investitionen in neue Fertigungsmethoden sind für KRONE ein wichtiger Baustein, um die höchste Produktqualität zu gewährleisten.



DAS KRONE TEAM.

In der Kategorie „Aus- und Weiterbildung“ der VR-Awards 2022 hat KRONE den ersten Platz erzielt. Das Fachmagazin „Verkehrsrundschau“ zeichnete damit das digitale Werkstudenten-Projekt von KRONE aus, das im August 2021 ins Leben gerufen wurde.



Bei KRONE haben alle Mitarbeiter das gleiche Ziel: Sie wollen den KRONE Kunden die beste Lösung liefern. Damit unser Team diesen Qualitätsansprüchen gerecht wird, sind Aus- und Weiterbildung tragende Pfeiler der KRONE Unternehmensphilosophie.

Junge Menschen als Fundament

Zahlreiche junge Menschen absolvieren bei KRONE eine Ausbildung in den unterschiedlichsten Berufen. So kann das Unternehmen einen großen Teil des Bedarfs an qualifizierten Fachkräften aus den eigenen Reihen abdecken.

Fundierte Ausbildung als Basis für Qualität

Der klassische Einstieg für eine Karriere bei KRONE ist die Berufsausbildung in einem gewerblich-technischen oder kaufmännischen Beruf. Parallel dazu bietet KRONE das duale Studium an.

Einstieg zum Aufstieg

Als Einstiegsmöglichkeit für Studenten gibt es bei KRONE ein anspruchsvolles zweijähriges Traineeprogramm mit dem Ziel, Nachwuchsführungskräfte für das Unternehmen zu rekrutieren.

Mehr Wissen, mehr Service

Um den kontinuierlichen Verbesserungsprozess in Gang zu halten, fördert KRONE seine Belegschaft mit verschiedenen Weiterbildungsangeboten, die auf sehr große Resonanz stoßen.





Als Unternehmen, das Zukunft transportiert, sorgt KRONE schon heute für die Welt von morgen. Nachhaltiges Denken ist ein wesentlicher Ansatzpunkt für die gesamte Transportbranche. Als verantwortungsbewusster Hersteller von Nutzfahrzeugen und als professioneller Dienstleister seiner Kunden achtet KRONE bereits seit vielen Jahren auf Nachhaltigkeit. Deshalb werden Zukunftsprodukte entwickelt, die in puncto Ökologie und Ökonomie neue Maßstäbe setzen. Gleichzeitig steht auch in der Produktion die Nachhaltigkeit im Fokus.

Umweltschutz in allen Bereichen

Für die Bereiche Entwicklung, Herstellung und Vertrieb von Nutzfahrzeugen arbeitet KRONE mit einem zertifizierten Umweltmanagement-System und achtet konsequent auf die Reduzierung von Emissionen, Geräuschen und Gerüchen sowie die Minimierung von Abfällen und Abwasser. In den Firmengebäuden wird der Energie- und Wasserverbrauch möglichst geringgehalten und Energie- und Wärmerückgewinnungsanlagen werden konsequent eingesetzt. Um Vergleichswerte zu schaffen und Schwachstellen zu erkennen, werden alle Umweltwerte detailliert dokumentiert.

Produkte, die die Zukunft schonen

Der Umweltaspekt steht auch bei der Konzeption der Produkte klar im Fokus. Ein Beispiel ist die Transporteffizienz, denn je mehr ein Trailer laden kann, desto weniger Trailer müssen fahren. Im Fahrwerk und im Aufbau nutzt KRONE Einsparpotenziale bei Luft- und Rollwiderstand. Des Weiteren wird kontinuierlich daran gearbeitet, Reifengeräusche und Lärm bei Ladevorgängen zu reduzieren. Bei den Koffern für temperaturgeführte Transporte sorgt vor allem die Duoplex-Technologie für eine bessere Isolation und damit für einen geringeren Energieverbrauch. Mit der neuen eTrailer-Technologie geht KRONE noch einen Schritt weiter im Sinne seiner Nachhaltigkeitsstrategie: Der eTrailer unterstützt den Antrieb der Zugmaschine und kann so die CO₂-Emissionen des Sattelzugs um 20 bis 40 Prozent senken.



Die KRONE Gruppe nimmt an einem Klimaschutzprogramm teil. Die Einhaltung sozialer und ethischer Standards erwartet KRONE auch von allen Lieferanten und dokumentiert dies in entsprechenden Vereinbarungen.

PHILOSOPHIE UND NACH- HALTIGKEIT.

Auch für die kommenden Jahre hat sich KRONE hohe Umweltziele gesetzt. Deshalb sorgen nicht nur Umweltbeauftragte für eine detaillierte Dokumentation aller relevanten Daten, sondern auch die Geschäftsführung kümmert sich persönlich um die Umweltbelange bei KRONE.



A hand in a white sleeve holds a glowing green heart shape made of grass and small flowers. The heart is the central focus, with a bright light emanating from the hand. The background is a soft, warm gradient with faint binary code (0s and 1s) scattered throughout.

MISSION ZUKUNFT.

Im Hinblick auf die Megatrends „Digitalisierung, Automatisierung, Nachhaltigkeit, Elektrifizierung“ hat KRONE auf der IAA 2022 die neue Nachhaltigkeitsstrategie vorgestellt. Das Ziel ist, mit technologisch nachhaltigen Trailern die Emissionen zu senken.

INNOVATIONEN



DIGITALISIERUNG
AUTOMATISIERUNG
NACHHALTIGKEIT
ELEKTRIFIZIERUNG

Zukunftsweisendes Konzept.

Die Nachhaltigkeitsstrategie von KRONE geht über das Postulat „Zero emission“ hinaus: Die nachhaltige Technologie im elektrifizierten KRONE eTrailer ist in der Lage, den CO₂-Ausstoß der Sattelzugmaschine um 20 bis 40 Prozent zu reduzieren. In der Automatisierung von Trailern beschreitet KRONE mit dem KRONE Box Liner Automatic neue Wege: Der Fahrer kann das Container-Chassis per Knopfdruck aus dem LKW-Fahrerhaus auf den jeweiligen Container einstellen. Beim Megatrend „Digitalisierung“ stehen die „KRONE Intelligent Transport Solutions“ (KITS) mit neuen Technologien im Mittelpunkt. Ein Beispiel ist die mit künstlicher Intelligenz arbeitende Laderaumerkennung KRONE Smart Capacity Management, welche die Belegung der Stellplätze im Trailer in Echtzeit verfolgt.

Die Nachhaltigkeitsstrategie ist ein umfassendes Konzept mit den Themenschwerpunkten Nachhaltigkeit/ Elektrifizierung, Digitalisierung und Automatisierung.



KRONE Box Liner Automatic.

Der Clou des innovativen KRONE Box Liner Automatic ist die Möglichkeit der automatisierten Voreinstellung – auf Knopfdruck über die Fernbedienung aus dem LKW-Fahrerhaus. Alle bisher erforderlichen manuellen Tätigkeiten, um das Container-Chassis einzustellen, gehören der Vergangenheit an. Für den Fahrer bedeutet das nicht nur eine körperliche Entlastung, sondern auch einen erheblichen Sicherheitsgewinn. Gleichzeitig wird eine Fehleinstellung des Chassis vermieden; ein Fahrerfehler ist damit ebenso ausgeschlossen wie ein Container-Fehlhub. Die KRONE Automatic-Technologie eröffnet damit eine neue Dimension der Bedienfreundlichkeit. Gleichzeitig sinken die Kosten für den Betreiber deutlich, weil die Prozesszeiten im Terminal und im Depot sowie beim Containerhub niedriger sind.



A hand is shown from the bottom, cupping a bright, glowing yellow light source. The background is a deep blue, filled with a complex network of glowing white and light blue lines connecting various nodes, some of which are also glowing. The overall effect is one of digital connectivity and innovation.

**KRONE eLINER
SENKEN DEN
CO₂-AUSSTOSS.**



KRONE eCool Liner.

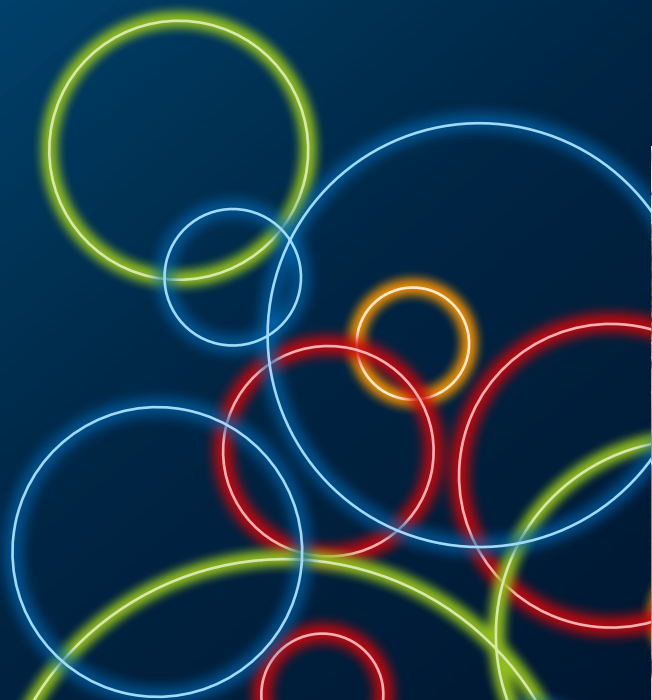
Der KRONE eCool Liner mit vollelektrischem CELSINEO Aggregat führt vor, wie nachhaltig Kühlverkehre gestaltet werden können. Die innovative Technologie setzt auf das intelligente Zusammenspiel entscheidender Aggregate: der eAchse, die eine elektrische Antriebsunterstützung sowohl durch eine leistungsstarke Batterie als auch durch Rekuperation ermöglicht, und des vollelektrischen CELSINEO Kühlaggregats.

Die innovative Technologie arbeitet mit eng aufeinander abgestimmten Komponenten. Das Kernstück ist ein leistungsstarker elektrischer Antriebsstrang, der die Sattelzugmaschine im Antrieb unterstützt und zudem Bremsenergie durch Rekuperation zurückzugewinnt. Die eAchse leistet kontinuierlich 360 kW und in der Spitze bis zu 580 kW. Die im eCool Liner mitgeführte Batterie kann Kapazitäten von 300 bis 600 kWh abdecken, je nach Kundenwunsch und Anwendungsbereich. Das 800-V-Hochvoltssystem versorgt nicht nur das vollelektrische CELSINEO Kühlaggregat, das im Tiefkühlbereich einen durchschnittlichen Leistungsbedarf von 15 kW hat, sondern darüber hinaus auch den elektrischen Antriebsstrang des eTrailers.

Die große Version der Traktionsbatterie im eCool Liner kann vollgeladen ein Uptime des Kühlaggregats im Tiefkühlmodus von bis zu 36 Stunden sicherstellen. Durch Rekuperation kann diese Zeit auch verlängert werden. In den meisten Fällen wird jedoch eine so lange Uptime nicht benötigt. Die überschüssige elektrische Energie wird dann für die Traktionsunterstützung genutzt und trägt dadurch deutlich zur Senkung des Dieserverbrauchs und der CO₂-Emissionen bei.

KRONE eMega Liner.

Der innovative KRONE eMega Liner steht vor allem für die beiden Megatrends Nachhaltigkeit und Elektrifizierung. In Zusammenarbeit mit dem Start-up-Unternehmen Trailer Dynamics hat KRONE elektrifizierte Trailer entwickelt, die den Dieserverbrauch und die CO₂-Emissionen eines Sattelzugs um 20 bis 40 Prozent verringern können. Das Kernstück der innovativen Technologie ist eine leistungsstarke eAchse, welche die Sattelzugmaschine im Antrieb unterstützt und zudem Bremsenergie durch Rekuperation zurückgewinnt. Ein weiteres Highlight ist die intelligente Steuerungssoftware, welche die batterieelektrische Energie über die gesamte Fahrstrecke optimal einsetzt und verteilt. Die im eTrailer mitgeführte Batterieenergie ist auch für Langstrecken über 500 km ausreichend.







DIE VIEL- SEITIGEN.

Für jeden Einsatz gibt es bei KRONE den passenden Pritschen-sattelaufleger: vom Allroundtalent Profi Liner über den Volumenriesen Mega Liner bis zu Spezialisten wie dem Paper Liner für den Papiertransport oder dem Coil Liner mit Coilmulde, jeweils mit ausgefeiltem Ladungssicherungsequipment.



Bis ins Detail durchdacht, mit besonders hochwertigen Serienbauteilen ausgestattet und stets weiterentwickelt: Der Profi Liner ist die Basis für alle KRONE Sattelaufleger.

Seit seiner Einführung 1998 setzt der Profi Liner Maßstäbe im Trailerbau – vom geschweißten Chassis bis zur Tauchlackierung plus Pulverbeschichtung im KRONE Oberflächenzentrum. Seine Stabilität, seine Belastbarkeit und seine Langlebigkeit sind die Markenkennzeichen, die den Profi Liner im Transportalltag so beliebt machen und die in seinem zweiten Trailerleben für einen hohen Wiederverkaufswert sorgen.

Für alle erdenklichen Aufgabenstellungen der Ladungssicherung hat KRONE für den Profi Liner und andere Pritschenfahrzeuge das Multi Safe System entwickelt. Allein in der Basisversion Multi Lock/ Multi Block stehen mehr als 3.000 Zurrmöglichkeiten zur Verfügung. Der darauf aufbauende modulare Baukasten ermöglicht Ladungssicherungslösungen für praktisch alle Situationen im Transportalltag.



- Eigengewicht in Serienausstattung unter 6 t.
- Baukastensystem für individuelle Anforderungen.
- Vorverzinkte Bauteile für eine lange Lebensdauer.
- Einfaches Handling durch geringe Bedienkräfte.
- Reparaturfreundlich im Schadensfall.





**KRONE PROFI LINER.
DER PROFI UNTER DEN TRAILERN.**



KRONE MEGA LINER. DER VOLUMENRIESE.



Wenn es um Volumenfragen geht, ist der Mega Liner die richtige Antwort. Egal, ob es sich um den Automotive-Sektor oder andere Großvolumen-Transporte dreht.

KRONE war der erste Serienhersteller, der Volumenaufleger auf den Markt gebracht hat. Diese lange Erfahrung spiegelt sich in vielen praxisgerechten Details wider. Das niedrige Chassis sorgt dafür, dass der Mega Liner mit seinem Mega-Ladevolumen von 100 m³ keine Wünsche offenlässt. Mit einem Eigengewicht von weniger als 6,5 t – in der Ultra-Ausführung sogar unter 6 t – stemmt der Mega Liner zudem auch höhere Ladegewichte.

Dank der neuen Dachkonstruktion lässt sich das hydraulische Hubdach ohne größeren Kraftaufwand bis zu 500 mm weit öffnen und schließen, und mit der Comfort-Seitenplane kann der Fahrer eine Seite in weniger als 30 Sekunden öffnen. Seine enorme Vielseitigkeit macht den Mega Liner für weitere Anforderungen fit: von der Huckepackfähigkeit bis zu der hydraulischen Heckverbreiterung für den Transport besonders großer Teile.

- **Niedriges Chassis – mehr Ladevolumen.**
- **Variabel: Aufsattelhöhen ab 880 mm.**
- **Effizient laden: mit bewährter Hubdachhydraulik.**
- **Flexible: Fahrhöhenverstellung der Türverschlüsse.**
- **Comfort-Seitenplane: keine Mittelrungen, keine Einstecklatten.**





Bereits 1973 hat KRONE den Transport von Coils maßgeblich verändert – mit dem Coil Liner und seiner speziellen Mulde, die seitdem für den sicheren Transport von Stahlrollen sorgt.

Diese Innovation war für die KRONE Ingenieure der Antrieb, immer wieder die richtigen Antworten zu finden, wenn es um sichere Coiltransporte geht. So wurde das Chassis speziell verstärkt, damit der Coil Liner auch extreme Punktbelastungen solide wegsteckt. Für besonders gewichtsintensive Transporte wurde der Coil Liner Compact mit 10 m Länge, 6,3 m Coilmulde und weniger als 5 t Eigengewicht entwickelt.

Mit Hilfe von Schwerlast-Zurringen am Außenrahmen, zusätzlichen Einsteckungen und dem Vario Coil System lassen sich Stahlcoils optimal sichern. Obwohl er ein Spezialist ist, zeigt sich der Coil Liner dennoch höchst vielseitig: Dank des Multi Lock-Außenrahmens mit zahlreichen Zurrpunkten und der staplerbefahrbaren Coilabdeckungen ist er ladungsunabhängig zertifiziert und kann jede Ladung mitnehmen.



- Mulde auch für Großcoils mit 2.100 mm Durchmesser.
- Coilmulde in 7,23 m oder 8,50 m Länge.
- Zehn Paar Schwerlast-Zurringe.
- Robuste Muldenabdeckung.
- Stabile Einsteckungen.



KRONE COIL LINER. SPEZIALIST FÜR STAHLROLLEN.



KRONE PAPER LINER. PAPIERROLLEN SICHER UNTERWEGS.





Der Paper Liner ist perfekt auf den Transport von Papierrollen abgestimmt. Dabei bleibt er flexibel und bietet eine ladungsunabhängige Zertifizierung.

Papier ist eine gleichzeitig schwere und empfindliche Fracht. Deshalb wurde speziell in Zusammenarbeit mit Kunden das Paper Liner-Chassis entwickelt, ergänzt durch kurze Querträgerabstände und Zusatzstreben im Heckbereich. Dank der langlebigen Roller-Laufschienen aus Stahl sind Punktlasten während des Beladevorgangs kaum spürbar. Mit knapp 6 t steht als Leichtgewicht der Paper Liner Ultra zur Verfügung.

Auch im Paper Liner spielt der KRONE Multi Lock-Außenrahmen seine Fähigkeiten aus: Die zahlreichen Zurrpunkte eröffnen fast unbegrenzte Möglichkeiten, die Ladung zu sichern, egal, ob es sich um stehende oder liegende Papierrollen handelt. Für zusätzlichen Schutz und optimale Ladeoptionen sorgen vier in den Boden eingelassene Laufschienen für Palettenroller und acht Lochschienen in Längsrichtung.

- Vier in den Boden eingelassene Laufschienen.
- Acht Lochschienen in Längsrichtung.
- Ausgezeichnete Papierrollen-Sicherung.
- Palettenroller mit 2,5 t oder 3,5 t Tragkraft.
- Optionales Sicherheitsequipment.





An aerial photograph of a rural landscape during sunrise. A paved road curves through the scene, flanked by green fields and trees. The sun is low on the horizon, creating a warm, golden glow and long shadows. In the background, there are some buildings and utility poles.

HIGH-TECH FÜR TEMPERATURGEFÜHRTE TRANSPORTE.

Der KRONE Cool Liner Duoplex Steel ist die einfachste und beste Art, hochsensible Arzneimittel, empfindliche Blumen oder eilige Tiefkühlware zu transportieren. Neben der praktischen Ausstattung und der hervorragenden Isolierung spricht auch seine enorme Flexibilität für ihn.



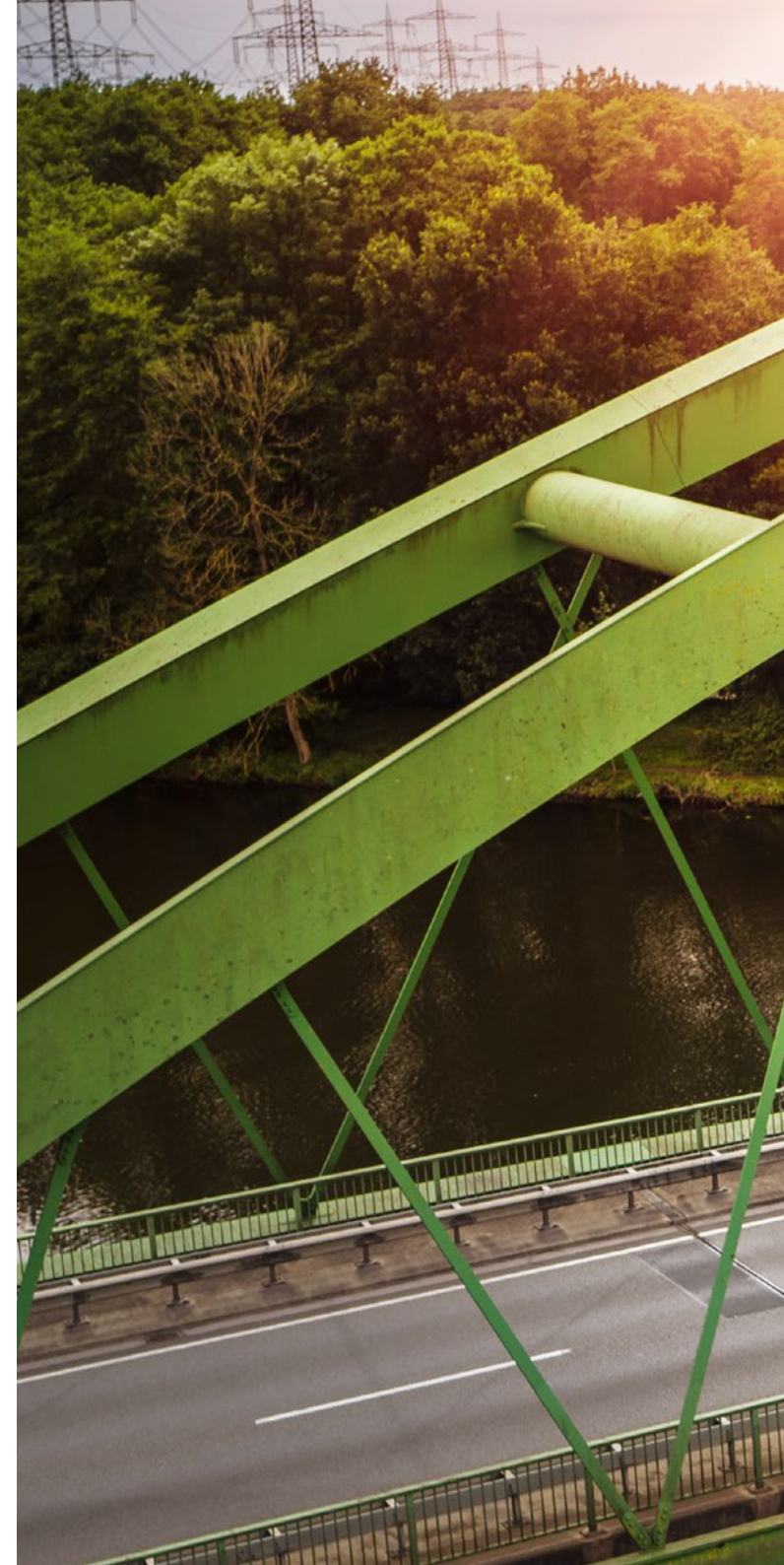
Mit dem Cool Liner sind Transportunternehmen bestens für alle Kühl- und Frischetransporte gerüstet, denn sie können vom Fleischhang über die Doppelstock-Ausrüstung bis zur Multi-temp-Iso-Trennwand aus zahlreichen praxisgerechten Varianten wählen.

Im temperaturgeführten Warenverkehr herrschen harte Bedingungen. Der KRONE Cool Liner ist hier besonders gut aufgestellt: Chassis, Aufbau und Ausstattung sind stabil und durchdacht. Dank vieler mit Kunden entwickelter Detaillösungen genügt der Cool Liner allerhöchsten Ansprüchen – vom flexiblen Luftkanal über die flüssigkeitsdichte Bodenwanne bis zu den Edelstahl-Heckverschlüssen.

Der Cool Liner präsentiert sich mit zahlreichen innovativen Merkmalen wie der serienmäßigen Ausstattung mit KRONE Telematics, der Reifendruck-Überwachung KRONE Smart Tyre Monitoring, dem innovativen Beleuchtungskonzept, der optimierten Türdichtung, der neugestalteten Prallwand, dem vielseitigen Rammschutz-Baukasten sowie umfassenden Zusatzausstattungen.



CELSINEO: Das innovative Kühlsystem von KRONE und Liebherr kombiniert drei unabhängige Kältemodule. Schon zwei Module erhalten die Solltemperatur zuverlässig aufrecht. Um Temperaturspitzen im Abtauzyklus zu minimieren, sind Kühlen und Abtauen parallel möglich.



KRONE COOL LINER. ALLES UNTER KONTROLLE.



SICHER UND TROCKEN ANS ZIEL.

Nur KRONE verfügt über eine industrielle Linienfertigung für vier Grundmodelle von Trockenfracht-Trailern. In Kombination mit dem flexiblen KRONE Baukastensystem lassen sich darauf aufbauend verschiedenste Branchenlösungen in höchster Serienqualität darstellen.



KRONE DRY LINER. DAS MULTITALENT – IN VIER VARIANTEN.





Mit dem KRONE Dry Liner kommt jede Ladung sicher und trocken ans Ziel. Dank seiner unzähligen Ausstattungsvarianten lässt er sich genau auf die verschiedensten Anforderungen des Transportalltags zuschneiden.

Ob für den Transport von Textilien, wertvoller Elektronik, Farben, Paketen oder Möbel – die Anforderungen an Trockenfracht sind vielfältig. Deshalb fertigt KRONE den Dry Liner in vier Grundmodellen mit unterschiedlichen Seitenwandtypen: dem robusten Stahlglatzwand-Aufbau (STG) mit geclinchten Seitenwänden, dem Plywood-Seitenwand-Aufbau (STP), dem besonders leichten Kunststoff-Leichtbau-Seitenwand STK und Dry Liner SDK LI mit leichter Isolierung.

Innen sorgen die 300 mm hohe Sockel-Scheuerleiste und der 30 mm starke Siebdruckboden für Stabilität und hohe Belastbarkeit. Die eingelassenen Doppelstockführungs- und Zurrschienen stehen für effiziente Transporte und solide Ladungssicherung. Hinzu kommen die flexiblen Ausstattungsmöglichkeiten, mit denen jeder Dry Liner maßgeschneidert auf die Bedürfnisse der Kunden abgestimmt werden kann.

- Ausgereifte Stirnwand.
- Hochgelegte Hecktraverse.
- Lichtdurchlässiges Kunststoffdach.
- Variable Innenausstattung.
- Robust und pflegeleicht.



AUF ALLE GRÖSSEN EINGESTELLT.

Container-Trucking ist ein raues und schnelles Geschäft. Deshalb gibt der KRONE Box Liner selbst bei großen Belastungen nie klein bei. Ein weiteres Plus sind seine vielen intelligenten Funktionen.





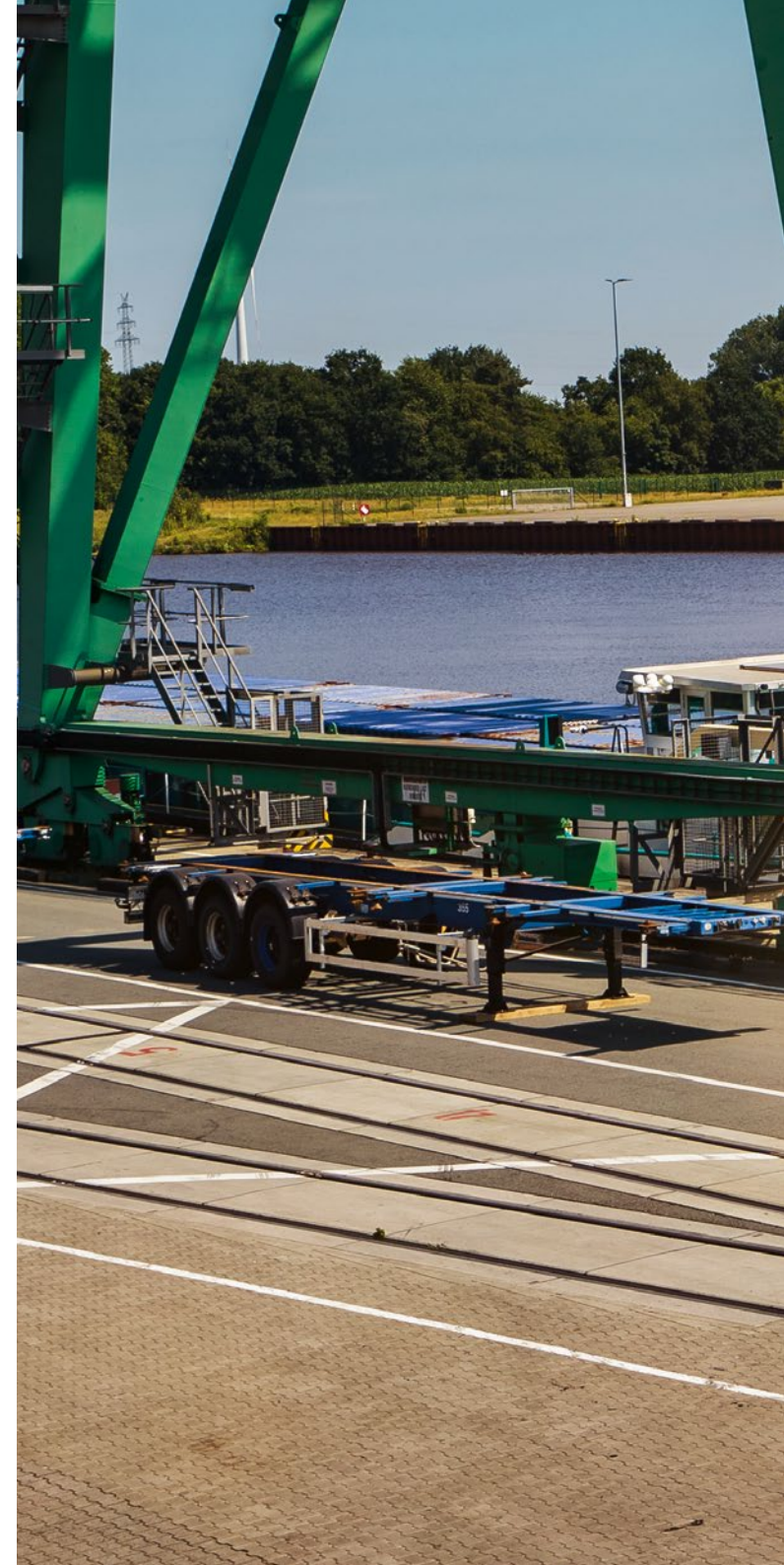
Auf alle Größen eingestellt: Den KRONE Box Liner gibt es in vielen praxisgerechten Varianten.

Gooseneck oder kurze Chassis mit zwei oder drei Achsen für 20-Fuß-Container: Den Box Liner gibt es in vielen Varianten, auch als Universal-Chassis für alle Containergrößen von 20 bis 45 Fuß, mit kurzem, langem oder ohne Tunnel. Die Box Liner sind dank der Zentralrohrbauweise mit hochfesten Feinkornstählen flexibel und stabil zugleich.

Für das harte Containergeschäft sind die Container-Chassis konsequent durchdacht, mit vielen typischen KRONE Lösungen wie Traktionheck, Klapplock oder Traction+-System. Heckausschübe können wahlweise mit einem langlebigen, sehr gleichmäßig arbeitenden Druckluftmotor ausgestattet werden oder per Handkurbel bewegt werden.



Bedienbar aus der Kabine ohne auszusteigen: Der KRONE Box Liner eLTU 50 Traction Automatic lässt sich per Knopfdruck automatisch auf verschiedene Containergrößen voreinstellen.



KRONE BOX LINER. DAS TRACTIONHECK MACHT DEN UNTERSCHIED.





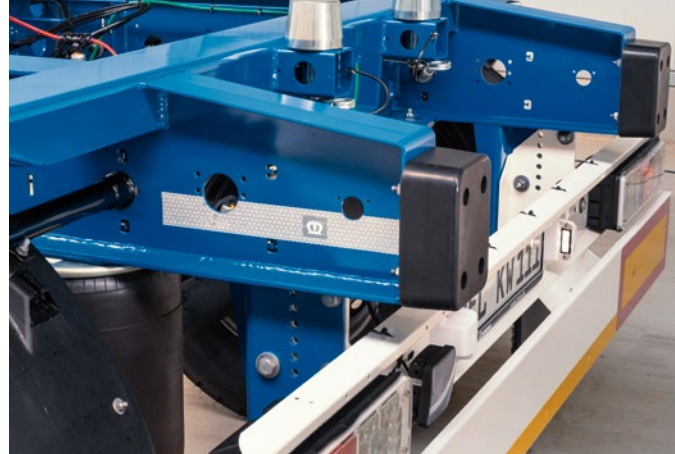
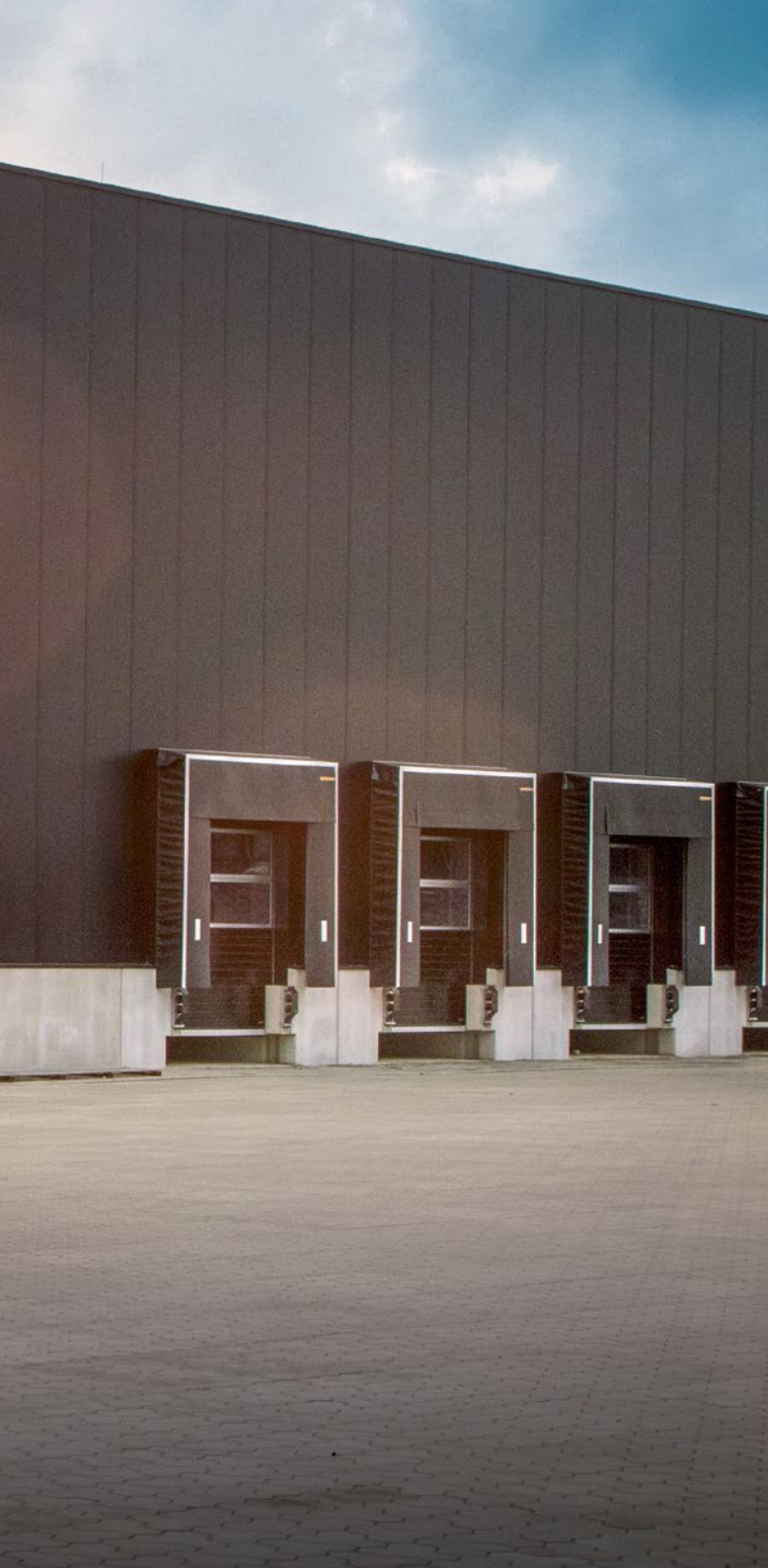
WECHSELN MIT SYSTEM.

Mit dem Carrier System ist KRONE der führende Anbieter von robusten und effizienten Wechselsystemen – von den Wechselanhängern über die Wechselpritschen bis zu den Wechselkoffern.



KRONE CARRIER SYSTEM. ROBUST, FLEXIBEL, EFFIZIENT.





Ob es um erleichterte Pritschvorgänge, Rangiersicherheit oder um die Ausstattung mit Serienkomponenten geht: Mit dem KRONE Baukastensystem gibt es für alle Anliegen Lösungen, die auf die Bedürfnisse der Wechselbrückenlogistik zugeschnitten sind.

Die KRONE Wechselkoffer Dry Box und Cool Box zeichnen sich durch ihre glatten, luftwiderstandsoptimierten Stirn- und Seitenwände aus. Die robusten Stahlboxen lassen sich mit zahlreichen Ausstattungen vom lichtdurchlässigen Kunststoffdach bis zur Doppelstockeinrichtung konfigurieren. Wie beim KRONE Dry Liner gibt es auch hier vier Grundtypen: Stahl-Glattwand (STG), Plywood (STP), die besonders leichte Ausführung Carbofont (STK) und die leicht isolierte Box (LI).

Ebenso überzeugen die KRONE Wechselpritschen durch ihre Variantenvielfalt, ob mit festem Dach oder Planen-Schiebedach, ob mit Bordwänden, mit Curtainsider oder Bordwand-Curtainsider, ob 7,45 m oder 7,82 m Baulänge. Übrigens: Natürlich gibt es die Box Carrier auch als Zentralachs-Anhänger und für Volumenwechselbehälter.

Für Wechselbehälter ohne eigene Stromversorgung hat KRONE die Telematikeinheit KRONE Smart Collect Solar entwickelt. Durch das integrierte Solarpanel läuft die Telematik autark und wartungsfrei.







VERKEHRS- FLÄCHE OPTIMAL GENUTZT.

Der KRONE Lang-LKW steht für effizienten und ökologischen Straßengüterverkehr, basierend auf einem Konzept, das KRONE in den vergangenen Jahrzehnten konsequent weiterentwickelt hat. Diese Nutzfahrzeug-Kombination sorgt für eine bestmögliche Auslastung, weniger Verbrauch pro Tonnenkilometer und eine Verringerung des Verkehrsaufkommens.

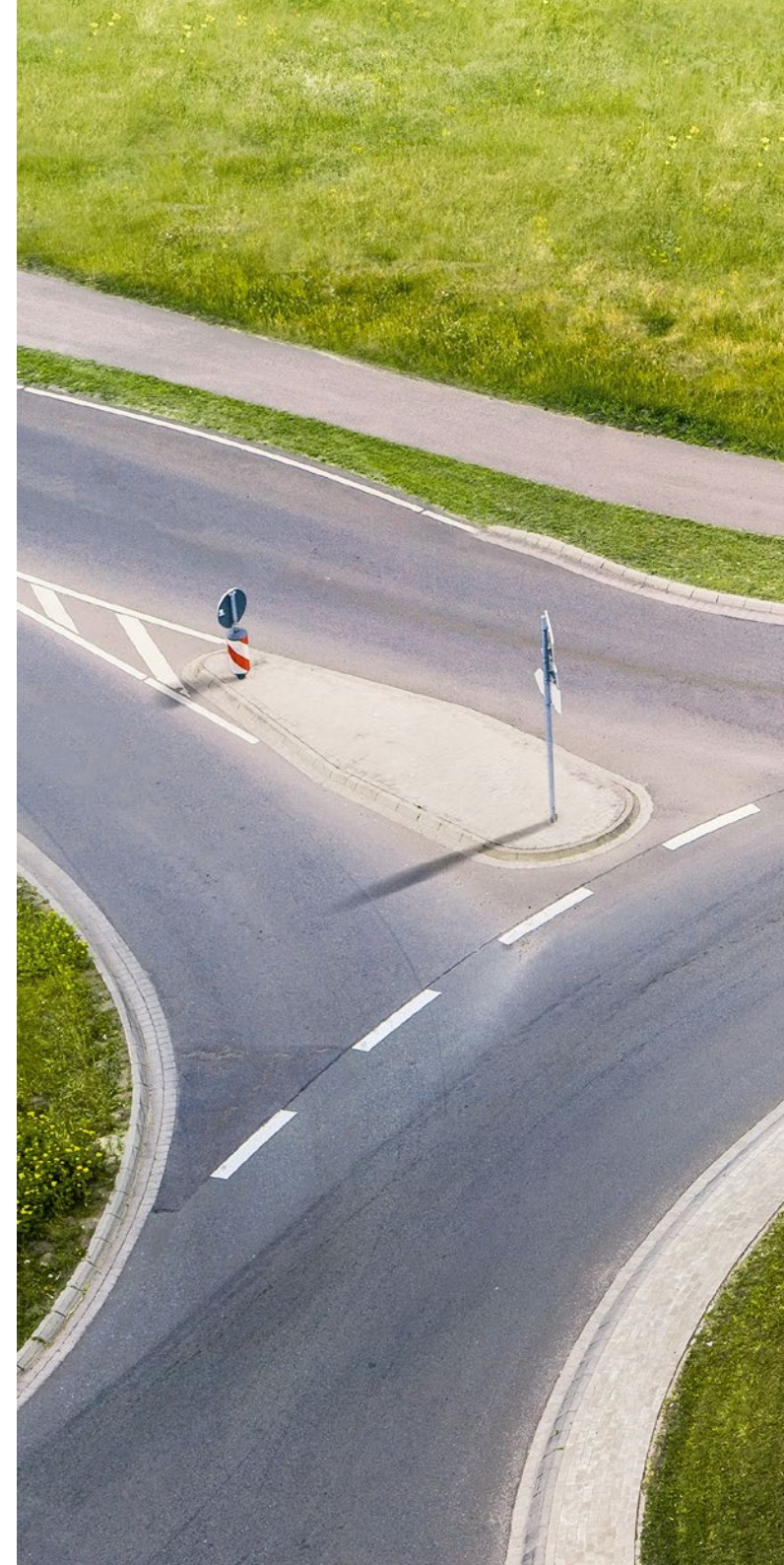


Mit 25,25 Metern Länge und 150 Kubikmetern Ladevolumen schultert der KRONER Lang-LKW bis zu 50 Prozent mehr Ladung. Ein Konzept, das in Skandinavien seit Jahrzehnten Erfolgsgeschichte schreibt.

Die KRONER Lang-LKW verfügen über ein Höchstmaß an Sicherheitsausstattungen. Die Anhänger sind mit einem elektronischen Bremssystem (EBS), einem Stabilitätsprogramm (RSS), individueller Achslastanzeige und einer Rückfahrkamera ausgestattet, und in den Motorwagen mit Aufbau sind ein Spurhalte- und ein Bremsassistent integriert. Zudem überzeugt der KRONER Lang-LKW durch sein modulares Konzept. Das am häufigsten gefragte System ist die Kombination aus Motorwagen mit Fest- oder Wechselaufbau und dem eigens von KRONER entwickelten Dolly mit Sattelaufleger. Um die rechtlich geforderte Kurvenläufigkeit (BO Kraft-Kreis) zu erfüllen, arbeitet dieser Dolly mit einer aktiv gelenkten Vorderachse.



Kombination Sattelaufleger mit Zentralachs-Anhänger: Durch die zusätzliche Anhängerkupplung und den klappbaren Heckunterfahrschutz kann ein entsprechender Zentralachs-Anhänger gekuppelt werden.





**KRONE LANG-LKW.
MEHR LADUNG, WENIGER
TOUREN, WENIGER CO₂.**

WEITERE INTELLIGENTE TRANSPORTLÖSUNGEN



Neben seiner Kernkompetenz Trailer entwickelt und produziert KRONE weitere intelligente Transportlösungen: das Anhänger- und Aufbauten-Programm KRONE Load Carrier, den KRONE KEP Shuttle und das Transportsystem RYTLE für die „letzte Meile“.

KRONE Load Carrier

Ein echter Klassiker: Die KRONE Pritschen- und Planenfahrzeuge Load Carrier sind mit ihrer funktionalen Handhabung, den zertifizierten Komponenten und der erstklassigen Verarbeitung seit 1971 eine lohnende Investition. Im Baustofftransport hat sich der Zweiachs-Anhänger KRONE Load Carrier Baustoff einen Namen gemacht – egal, welche Materialien von A nach B transportiert werden müssen.

Wegen seiner Kompatibilität mit der Euro-Palette eignet sich das wendige Lastenrad RYTLE MovR auch für die innerbetriebliche Logistik – besonders in Unternehmen, die kleinteilige Güter auf großen Flächen bewegen müssen.



KRONE KEP Shuttle

Um das harte KEP-Geschäft zu erleichtern, bietet das KRONE KEP Shuttle neben der aerodynamischen Dachform und dem ausgeklügelten Türsystem viele durchdachte Ausstattungen: feste Regalreihen mit Antirutsch-Beschichtung, die für zusätzlichen Stauraum sorgen, LED-Leuchten, die über Bewegungsmelder aktiviert werden, und eine Rückfahrkamera fürs sichere Rangieren.

RYTLE

RYTLE revolutioniert die „letzte Meile“: Für eine umweltfreundliche und effiziente Zustellung auf der letzten Meile werden neuste Technologie und Flexibilität kombiniert – in einem ganzheitlichen und vernetzten Konzept. Durch clevere und mobile City-HUBs sowie dem innovativen elektrisch-angetriebenen Lastenrad „MovR“, welches mit standardisierten Wechselboxen im Europaletten-Grundmaß operiert wird, kann nahezu emissionsfrei und kosteneffizient im urbanen Raum agiert werden.







KRONE 360° TRAILER SERVICE.

KRONE begleitet seine Trailer überallhin. Vom KRONE Fair Care Service, der dafür sorgt, dass KRONE Anhänger und Auflieger in ganz Europa rund um die Uhr versorgt sind, über die smarten Services von KRONE Telematics und den Ersatzteilservice bis zum 24-Stunden-Pannennotruf. Der KRONE 360° Trailer Service steht immer bereit.



Damit KRONE Fahrzeuge stets zuverlässig rollen, stehen die benötigten Ersatzteile im 2018 eröffneten KRONE Spare Parts Logistics Center für den schnellen Versand bereit.

Hier werden jeden Tag bis zu 1.300 Ersatzteilsendungen versandt. Auf einer Gesamtfläche von 38.000 Quadratmetern lagern in Herzlake alle Ersatzteile der Marken KRONE, BRÜGGEN und GIGANT. Die KRONE Ersatzteil-Experten nehmen Bestellungen online, telefonisch, oder persönlich entgegen. Der KRONE Spare Parts Shop bietet eine zuverlässige Identifizierung der benötigten Ersatzteile, zum Beispiel über den QR-Code auf dem Typenschild: Einfach scannen und direkt erfolgt die Weiterleitung zur korrekten Fahrzeug-Stückliste. So bestellen Kunden automatisch das richtige Ersatzteil für Ihr KRONE Fahrzeug.

Natürlich kann man Ersatzteile auch über Tablet, PC oder Notebook ordern: Einfach mit den Login-Daten anmelden und wählen, ob man das gewünschte Ersatzteil mit Eingabe der Artikelbezeichnung, der Artikelnummer oder der Fahrgestellnummer finden möchten. Fotos oder Zeichnungen der Zubehörteile erleichtern die Bestellung.



KRONE TRUSTED: Die günstige Ersatzteilmarke von KRONE bietet gängige Markenersatzteile für Trailer an, die im Vergleich zum Original-Ersatzteil bis zu 50 Prozent günstiger sind.

**DIE NEUE
ERSATZTEILMARKE
VOM MARKTFÜHRER!**



KRONE

KRONE
Technische Zeichnung
ALU-ANBAUZEIGEL

**ERSATZTEIL-SERVICE.
EINFACH UND GUT.**

**KRONE FAIR CARE.
DER RUNDUM-SORGLOS-SERVICE.**





Service, der volle Leistung bringt. Der KRONE Fair Care Service sorgt dafür, dass KRONE Anhänger und Auflieger in ganz Europa rund um die Uhr versorgt sind. Über das flexible Baukastensystem Fair Care bietet KRONE an, wahlweise 24 bis 72 Monate lang Wartungen und Verschleißreparaturen an Trailern zu übernehmen.

Fair Care gibt es praxisingerecht in den drei aufeinander aufbauenden Paketen „Light“, „Basic“ oder „Complete“. Damit können je nach Bedarf die Erweiterungspakete „Tyre“ für die Reifen, „Cool“ für Kühlaggregate und „Lifter“ für Ladebordwände kombiniert werden. Darüber hinaus gibt es für die europaweite Pannenabwicklung die Zusatzoption „Breakdown“.

Neben Fair Care hat KRONE weitere praktische Serviceleistungen im Programm, darunter eine Garantieverlängerung für Neufahrzeuge, die sich ebenfalls flexibel anpassen lässt. Alle Services sind ausführlich auf der Webseite www.krone-trailer.com beschrieben.

Technisch geschulte Experten und das europaweite Werkstattnetz stehen im Falle einer Panne bereit. Der internationale KRONE Pannenservice ist über den Provider „EBTS“ 24 Stunden am Tag an sieben Tagen in der Woche in 26 Sprachen verfügbar.





Das KRONE Kundenportal dient zur digitalen Bereitstellung wichtiger Informationen rund um die Abholung von KRONE Trailern. Durch die Vernetzung zwischen den Kunden und KRONE reduziert sich der Bearbeitungsaufwand auf beiden Seiten.

KRONE Kunden haben über das Online-Auslieferungsportal die Möglichkeit, sich jederzeit über ihre abholbereiten Fahrzeuge zu informieren und die Abholung der Fahrzeuge online anzumelden. Auch die Bestellung von Überführungs- und Zollkennzeichen kann hier abgewickelt werden. Das vermeidet lange Wartezeiten bei der Abholung.

Das KRONE Kundenportal findet sich unter: www.krone.de/portal.



- Aktuelle Übersicht der abholbereiten Fahrzeuge.
- Aktuelle Übersicht des Auftragsbestands.
- Einfache Anmeldung der Abholung und der Kennzeichenbestellung.
- Reduzierung der Wartezeiten bei der Abholung.





TRAILER POINT

 **KRONE** TRAILER POINT

**MY KRONE
KUNDENPORTAL.
DER DIGITALE
WEGBEGLEITER.**

KRONE INTELLIGENT TRANSPORT SOLUTIONS



Die Digitalisierung im Gütertransport umfasst heute weit mehr als reine Telematik-Produkte wie die Standortbestimmung eines Trailers. Deshalb konzentriert sich KRONE auf die Integration der Telematikdaten in das gesamte Datenmanagement.

Unter dem Dach der KRONE Intelligent Transport Solutions (KITS) bündelt KRONE alle digitalen Soft- und Hardware-Lösungen, von den Telematik-Produkten bis zum Datenmanagement.

KRONE Telematics sorgt mit seinen vielseitigen Telematik-Funktionen dafür, dass der Fuhrparkmanager jederzeit online die Kontrolle über Position, Zustand oder auch Temperatur der Transporte hat. Dank des modularen Aufbaus lassen sich maßgeschneiderte Pakete zusammenstellen, und für den temperaturgeführten Transport gibt es Zusatz-Bausteine.

Das immer stärker in den Fokus rückende Datenmanagement macht die zahlreichen Telematikdaten überall dort verfügbar, wo der Kunde sie benötigt. Dabei setzt KRONE konsequent auf eine für alle Partner offene und abwärtskompatible Standard-Push-Schnittstelle. Mit der Funktion „Self Service“ wird die Datenübertragung an alle angeschlossenen Systeme noch komfortabler: Die User können mit nur wenigen Klicks untereinander, aber auch mit Drittdienstleistern oder kundenspezifischen Anwendungen Daten tauschen. Der User selbst hat hierbei die volle Transparenz, für welche Fahrzeuge er wie lange und vor allem welche Daten übergeben möchte.

Durch das einfache An- und Abwählen von Fahrzeugen und der gewünschten Datenpakete von GPS- über EBS- bis hin zu Temperatur-Daten hat der User trotz nur weniger Klicks die volle Kontrolle. Der sich automatisch generierende Transparenz-Report verhindert versehentliche Datenlecks sowie einen Missbrauch der Telematik-Daten des Users.





KRONE Telematics verfügt über zahlreiche verschiedene Funktionen, aus denen sich für jeden Trailer das passende Paket zusammenstellen lässt.

Der klassische Standard ist die Telematik-Funktion „Position“, die über GPS ständig Informationen über den Standort der Transporteinheiten bereitstellt, sodass der Fuhrparkmanager effizient und vorausschauend disponieren kann. Die Funktion „Koppelstatus“ informiert über den momentanen Aufsattelstatus – nicht nur welche Fahrzeuge gerade von einer Zugmaschine gezogen werden, sondern auch, ob die Anschlüsse zwischen Zugmaschine und Trailer korrekt angeschlossen sind. Bei der Funktion „Door Protect“ kontrollieren spezielle Türsensoren Türen und Tore und stellen sicher, dass die Türen verschlossen bleiben und nicht von Unbefugten geöffnet werden.

Zusätzlich bietet KRONE Telematics ein Technikpaket, das Informationen über den Trailerzustand liefert – von der EBS-Daten-Auslesung für Bremsen und Beladung über den Reifendruck bis zum Koppelsensor. So ist der Fuhrparkmanager rechtzeitig über anstehende Wartungen informiert und kann vorausschauend planen.

Die KRONE Kühlsattelaufleger Cool Liner sind serienmäßig mit Telematik in Kombination mit dem integrierten KRONE Temperaturschreiber ausgestattet: Temperaturberichte, Alarmvorgaben und Kühlmaschinen-Daten werden kontinuierlich überwacht, übertragen und für 18 Monate dokumentiert. Als Zusatzoption können die momentanen Tankzustände der Kühlmaschine in das KRONE Telematics Portal übertragen werden.



Auch die Reifen sind in die Telematik integriert: Das KRONE Smart Tyre Monitoring (TPMS) misst kontinuierlich Reifendrücke sowie Reifentemperaturen und übermittelt diese Daten an das KRONE Telematics Portal. Fahrer und Disponent werden so in Echtzeit über zu niedrige Reifendrücke oder zu hohe Temperaturen alarmiert und mit Handlungsempfehlungen auf die notwendigen Schritte hingewiesen.

Dank der Zusammenarbeit mit Shippeo ist KRONE Telematics auch in der Lage, Kunden mit genauen Ankunftszeiten (ETA) und einem Tourenmanagement in Echtzeit zu versorgen. Eine weiterer High-Tech-Baustein ist die intelligente Laderaumerkennung Smart Capacity Management, mit der Ladekapazitäten detektiert und besser genutzt werden können.

KRONE Telematics kann selbstverständlich auch nachgerüstet werden, herstellerunabhängig. Dafür stehen die KRONE Ansprechpartner jederzeit zur Verfügung.

KRONE TELEMATICS FUNKTIONEN.

KRONE SMART COLLECT.



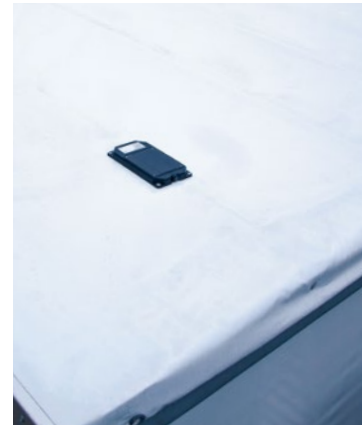


Die Telematik- und Diagnoseeinheit KRONE Smart Collect stellt die Verbindung zwischen Nutzfahrzeugen (Trailer, Wechselbrücken) und Internet-Portalen her.



Die Anbindung von KRONE Smart Collect an die Fahrzeuge über CAN oder Ethernet erlaubt die Überwachung des Maschinenstatus und die Ferndiagnose. Zusätzlich steht ein Langzeit-Logging für Dauerüberwachungen zur Verfügung. Ein interner Beschleunigungssensor erfasst Bewegungen und kann als Diebstahlschutz für die Maschine oder den Trailer genutzt werden. KRONE Smart Collect ist für einen außergewöhnlich großen Temperaturbereich spezifiziert: von $-30\text{ }^{\circ}\text{C}$ bis zu $+70\text{ }^{\circ}\text{C}$.

Ein interner Akku gewährleistet einen Betrieb auch bei abgeschalteter Versorgungsspannung über einen Zeitraum von mindestens einer bis zu vier Wochen (abhängig vom Zeitintervall), wobei die Position des Trailers sowie der Status zum Portal übertragen werden. Der Akku ist wartungsfrei, die Lebensdauer beträgt standardmäßig zehn Jahre.



Für Fahrzeuge ohne eigene Stromversorgung gibt es die wartungsfreie KRONE Smart Collect Solar, die dank des integrierten Solarpanels autark arbeitet. Die integrierte Batterie hält bis zu rund 445 Stunden durch und übersteht damit mehr als 18 Tage ohne Sonnenschein.





Das zentrale System für die weitere Verwendung der Telematikdaten ist das KRONE Telematics Portal.

Aus den permanent erhobenen Informationen zu Fahrzeug und Fracht erhalten Fahrer und Disponent stets den aktuellen Status zum Ladungsgewicht des Fahrzeugs und in Verbindung mit dem innovativen Kamerasystem „Smart Scan“ sogar einen Überblick über freie Stellplätze im Laderaum. Umfangreiche Reportingfunktionen wie die Kühlmessungsnachweise und die Verlaufsgrafiken der gefahrenen Touren machen das KRONE Telematics Portal zu einem umfassenden Transport-Managementsystem.



Ebenso wie im KRONE Telematics Portal kann der Nutzer in der App die Vorteile der 2-Wege-Kommunikation nutzen; Türstatus und Kühlmessung lassen sich auch per Fernzugriff einstellen.

Portal und App müssen nicht die Endstation für den Datenstrom aus den KSC-Boxen sein: Die Daten lassen sich über abgestimmte Datenschnittstellen zum Beispiel in ein Transportmanagementsystem oder in ein Abrechnungstool einspielen.



Für den mobilen Einsatz steht die KRONE Telematics App zur Verfügung.

Mit der KRONE Telematics App lassen sich Telematik-Daten über mobile Endgeräte anzeigen, auswerten und bedienen. Durch diese mobile Lösung ergeben sich neue Möglichkeiten sowohl für den Disponenten als auch für den Fahrer.

Die App sendet direkt Push-Nachrichten bei Alarmen oder speziellen Events. Auch die Dokumente des Fahrers sind in der App einsehbar. Zudem lassen sich über die App mobil Zwei-Wege-Befehle versenden, Temperaturverläufe darstellen, als PDF ausgeben und mobil ausdrucken.



Die KRONE Telematics App ist als Android- und iOS-Version verfügbar. Der Link zur kostenlosen App: www.krone-trailer.com/erlebniswelt/apps/

**KRONE
TELEMATICS
PORTAL & APP.**

Impressum

Herausgeber:
KRONE COMMERCIAL VEHICLE SE
Bernard-Krone-Straße 1
49757 Werlte, DEUTSCHLAND

Verantwortlich für den Inhalt:
Simon Richenhagen

Grafische Gestaltung:
Katja Langen

Fotos:
KRONE COMMERCIAL VEHICLE SE
©stock.adobe.com

Stand: 08/2022

Die beschriebenen Bilder und Texte können Sonderausstattungen
enthalten. Druckfehler, Irrtümer und Änderungen vorbehalten.



Mehr erfahren unter:
www.krone-trailer.com

KRONE COMMERCIAL VEHICLE SE

Bernard-Krone-Straße 1, 49757 Werlte, DEUTSCHLAND

Tel.: +49 5951 209-0, Fax: +49 5951 209-98 268

info.nfz@krone.de, www.krone-trailer.com